

道路吹雪対策マニュアル

寒地土木研究所では、積雪寒冷地における道路吹雪対策に関する技術資料として、「道路吹雪対策マニュアル」を
 発刊しています。本マニュアルは、北海道開発局が整備する一般的な国道の吹雪対策に利用されているほか、北海
 道内の自治体、東北・北陸地方でも活用の実績があります。

また、寒地土木研究所ホームページで英訳概要版とともに無料公開しています。

道路吹雪対策マニュアルの構成

道路吹雪対策マニュアルは共通編、防雪林編、
 防雪柵編、その他の対策施設編の4編で構成さ
 れ、各編は本編と資料編からなっています。共通
 編は吹雪対策全般に関する基本的な事柄、他3
 編は各吹雪対策施設の計画・設計・施工・維持管
 理についての技術基準を記しています。

● ホームページ



● マニュアル



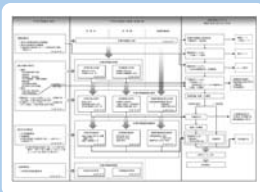
当マニュアルは、研究所ホームページより、ダウンロードできます。

URL http://www2.ceri.go.jp/fubuki_manual/

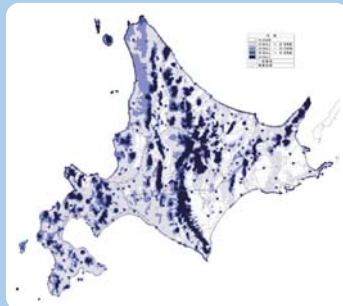
【第1編 共通編】

吹雪対策施設の概要や、吹雪危険度の判定、吹雪対策計画の立
 て方、吹雪対策施設の選定法について記載しています。

資料編には、降雪量・吹
 雪頻度の分布図など吹雪危
 険度を判定する為に用いる
 資料を掲載しています。



吹雪対策計画の策定手順



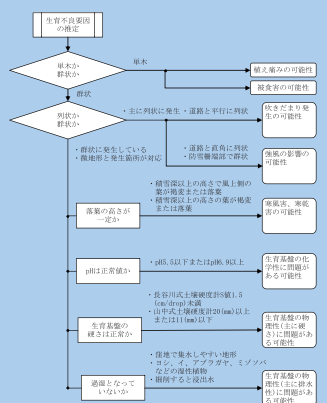
視程障害頻度分布図

【第2編 防雪林編】

防雪林の計画・設計・施工・維
 持管理について記載しています。
 生育不良木を抽出するために生
 育状態の評価基準や、その不良
 要因を判定する「生育不良要因
 推定フロー」を掲載しています。



防雪林(標準林)



生育不良要因推定フロー図

【第3編 防雪柵編】

防雪柵の計画・設計・施工・維持管理について記載しています。防
 雪柵計画時に柵形式を防雪目的・気象条件・道路構造に応じて選定
 できる表や、設計時に必要となる年最大風速の計算結果、防雪柵の
 設計計算例を掲載しています。



吹き払い柵



吹き止め柵

【第4編 その他の対策施設編】

防雪盛土や防雪切土等の道路構造による吹雪対策と、視線誘導
 施設について、それぞれの施設の概要や、計画・設計・施工・維持管
 理等について記載しています。



防雪盛土



固定式視線誘導柱(矢羽根)